

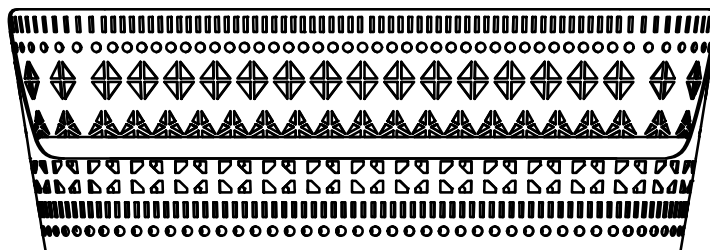
DOGON



design by Ferruccio Laviani

DOGON

design by Ferruccio Laviani



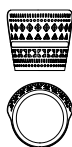
Divano e poltrona caratterizzati dalla struttura traforata, realizzata in un unico foglio flessibile di legno compensato curvato impiallacciato. Cuscino per la seduta con imbottitura in poliuretano espanso rivestito in velluto o tessuto. A richiesta, sono disponibili cuscini per lo schienale con imbottitura in piuma rivestita in velluto o tessuto. A richiesta è disponibile anche la versione per uso esterno (spazio riparato dagli agenti atmosferici), trattata con un'apposita finitura.

Sofa and armchair feature the perforated structure, made of a single flexible sheet of veneered bent plywood. Seat cushion padded with expanded polyurethane foam upholstered with velvet or fabric. Upon request, backrest cushions padded with feather upholstered with velvet or fabric. Upon request also available the outdoor version (space covered from the climate factors), treated with a proper finish.

Poltrona · Armchair

SA42

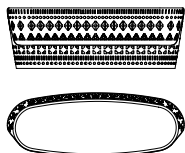
| | W | D | H |
|----|----|----|----|
| cm | 90 | 85 | 80 |
| in | 35 | 33 | 31 |



Divano · Sofa

SA40

| | W | D | H |
|----|-----|----|----|
| cm | 230 | 85 | 80 |
| in | 91 | 33 | 31 |



Day Bed

SA41

| | W | D | H |
|----|-----|-----|----|
| cm | 190 | 165 | 80 |
| in | 75 | 65 | 31 |



FINITURE IN LEGNO · WOODEN FINISHES

Rovere Sabbiato · Sandblasted Oak wood



Rovere Sabbiato Naturale

Natural Sandblasted Oak

Cod. RS



Rovere Sabbiato Gold

Gold Sandblasted Oak

Cod. RSO



Rovere Sabbiato tinto Noisette

Noisette-stained Sandblasted Oak

Cod. RSNN



Rovere Sabbiato tinto Noce

Walnut-stained Sandblasted Oak

Cod. RSNO



Rovere Sabbiato tinto Marrone

Brown-stained Sandblasted Oak

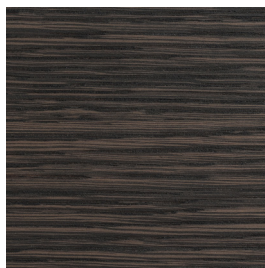
Cod. RSW



Rovere Sabbiato tinto Wengè

Wenge-stained Sandblasted Oak

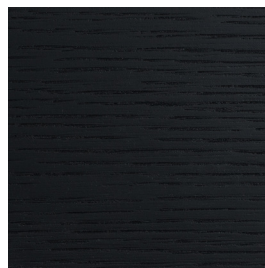
Cod. RSWE



Rovere Sabbiato tinto Grigio

Grey-stained Sandblasted Oak

Cod. RSG



Rovere Sabbiato laccato a poro aperto Nero Intenso

Open pore lacquered Sandblasted Oak Jet Black

Cod. RSPA - RAL-9005

RAL standard per laccatura a poro aperto:

- 9016 Bianco Traffico
- 9001 Bianco Crema
- 8022 Marrone Nerastro
- 7030 Grigio Pietra
- 6013 Verde Canna
- 3020 Rosso Traffico
- 3004 Rosso Porpora

Standard RAL for open pore lacquering:

- 9016 Traffic White
- 9001 Cream
- 8022 Black Brown
- 7030 Stone Grey
- 6013 Reed Green
- 3020 Traffic Red
- 3004 Purple Red

VELLUTO · VELVET

Velluto Vegas · Vegas Velvet



04



06



12



74



03



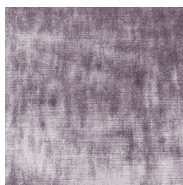
36



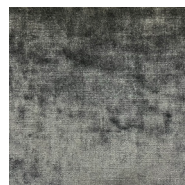
231



233



236



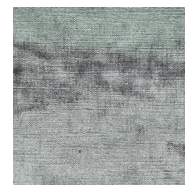
241



67



68



35



51



76



60



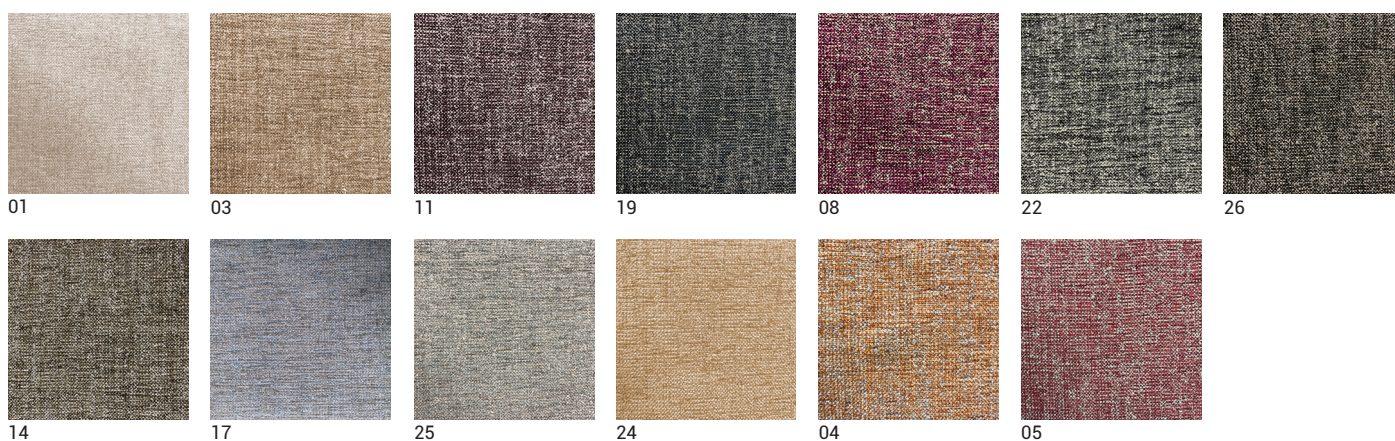
49

TESSUTO · FABRIC

Tessuto Bouclè · Bouclè Fabric



Tessuto Melange · Melange Fabric



CURA E MANUTENZIONE DEL LEGNO

I legni utilizzati per i nostri prodotti sono di altissima qualità e lavorati con la massima maestria.

Le possibili differenze di tonalità o sfumature di colore sono da considerarsi caratteristiche naturali dei materiali e dimostrazione dell'artigianalità di lavorazione.

Per la pulizia quotidiana dei legni naturali, tinti e laccati, si consiglia di utilizzare un panno morbido o in microfibra, inumidito con acqua.

Non utilizzare prodotti spray, cere e prodotti che contengano alcool, solventi o abrasivi.

Pulire le macchie quando sono ancora fresche.

Tutti i prodotti sono realizzati nel rispetto dell'uomo e dell'ambiente.

CURA E MANUTENZIONE DEL TESSUTO

I tessuti utilizzate per i nostri prodotti sono di altissima qualità.

Per la pulizia quotidiana di superfici in tessuto, si consiglia di utilizzare un panno morbido asciutto o una spazzola morbida.

CARE AND MAINTENANCE OF WOOD

The wood used for our products are of the highest quality and manufactured with the greatest craftsmanship.

Possible differences in colour tonality or shades are due to the natural characteristics of the materials and are to be considered as proof of artisanal workmanship.

For routine cleaning of natural, stained or lacquered wood, we suggest to use a soft or a microfiber cloth, dampened with water.

Never use spray products, wax or any product containing alcohol, solvent or abrasive.

Clean stains while they are still fresh.

All products are made with respect for the mankind and the environment.

CARE AND MAINTENANCE OF FABRIC

The fabrics used for our products are of the highest quality.

For routine cleaning of leather surfaces, we suggest to use a soft dry cloth or a soft brush.