

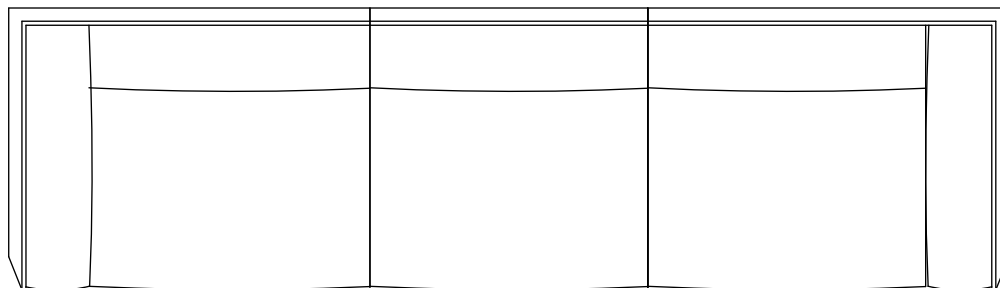
HIDEAWAY



design by Adele Martelli

HIDEAWAY

design by Adele Martelli



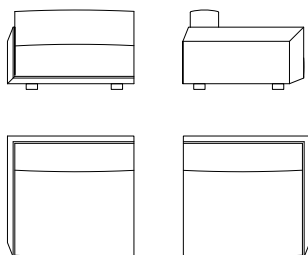
Divano a elementi componibili con struttura in pannelli impiallacciati; imbottitura in poliuretano espanso rivestito in tessuto o pelle. La seduta è larga cm. 105. A richiesta, sono disponibili cuscini per lo schienale con imbottitura in piuma rivestita in tessuto o pelle. Possibilità di inserire tra i diversi elementi un vano contenitore in legno impiallacciato.

Modular unit sofa with structure made of veneered panels; padded with expanded polyurethane foam upholstered with fabric or leather. The seat is 105 cm. wide. Upon request, backrest cushion padded with feather upholstered with fabric or leather. Possibility to insert a veneered wooden box between the different units.

Divano · Sofa

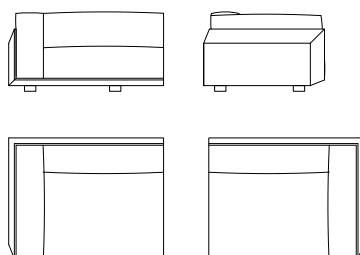
DDAB01

	W	D	H
cm	112	107	70
in	44	42	28



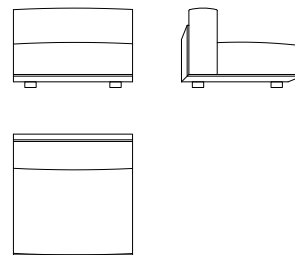
DDAB02

	W	D	H
cm	137	107	70
in	54	42	28



DDAB03

	W	D	H
cm	105	107	70
in	41	42	28



Vano contenitore · Box

DDAD01

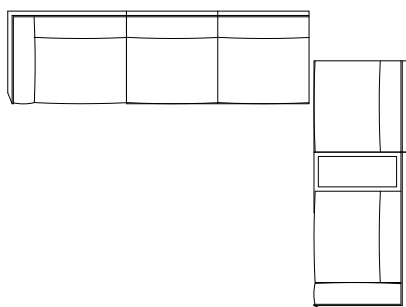
	W	D	H
cm	35	90	27
in	14	35	11



Esempi di composizioni · Examples of compositions

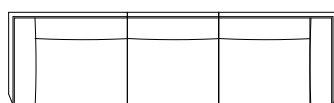
CODICE

	W	D	H
cm	x	x	x
in	x	x	x



CODICE

	W	D	H
cm	x	x	x
in	x	x	x



FINITURE IN LEGNO · WOODEN FINISHES

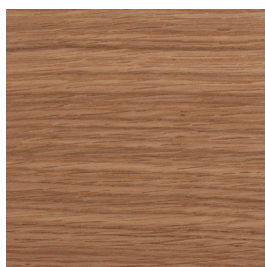
Rovere · Oak wood



Rovere Naturale

Natural Oak

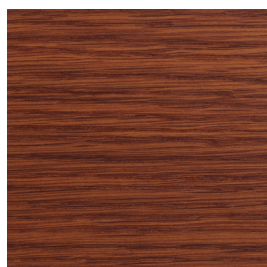
Cod. R



Rovere Gold

Gold Oak

Cod. RO



Rovere tinto Ciliegio

Cherrywood-stained Oak

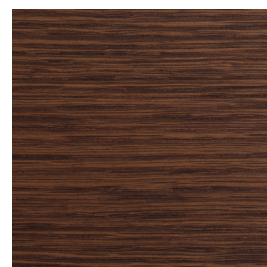
Cod. RC



Rovere tinto Noisette

Noisette-stained Oak

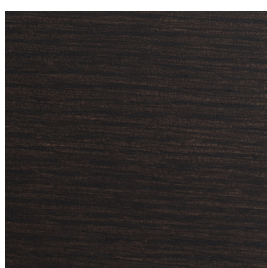
Cod. RNN



Rovere tinto Noce

Walnut-stained Oak

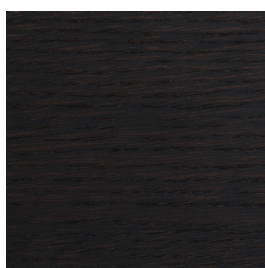
Cod. RNO



Rovere tinto Marrone

Brown-stained Oak

Cod. RW



Rovere tinto Wengè

Wenge-stained Oak

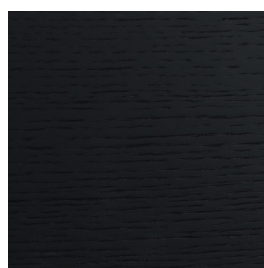
Cod. RWE



Rovere tinto Grigio

Grey-stained Oak

Cod. RG

Rovere laccato a poro aperto
Nero IntensoOpen pore lacquered Oak
Jet Black

Cod. RPA - RAL-9005

RAL standard per laccatura a poro aperto:

- 9016 Bianco Traffico
- 9001 Bianco Crema
- 8022 Marrone Nerastro
- 7030 Grigio Pietra
- 6013 Verde Canna
- 3020 Rosso Traffico
- 3004 Rosso Porpora

Standard RAL for open pore lacquering:

- 9016 Traffic White
- 9001 Cream
- 8022 Black Brown
- 7030 Stone Grey
- 6013 Reed Green
- 3020 Traffic Red
- 3004 Purple Red

FINITURE IN LEGNO · WOODEN FINISHES

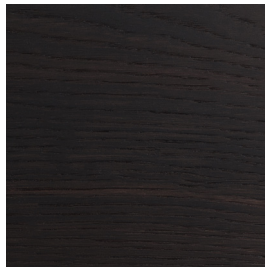
Rovere Termotrattato · Thermo-treated Oak wood



Rovere Termotrattato chiaro

Light Thermo-treated Oak

Cod. RTL



Rovere Termotrattato scuro

Dark Thermo-treated Oak

Cod. RTD



Rovere Termotrattato tinto

Stained Thermo-treated Oak

Cod. RTT

TESSUTO · FABRIC

Tessuto Bouclè · Bouclè Fabric



01



02



04



32



33



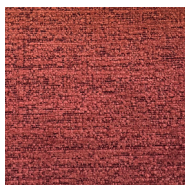
14



11



35



10



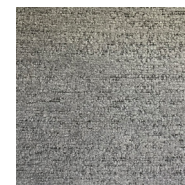
21



22



09



08



25



29



16



18

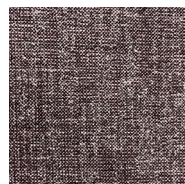
Tessuto Melange · Melange Fabric



01



03



11



19



08



22



26



14



17



25



24



04



05

PELLE · LEATHER*Pelle Zefiro · Zefiro Leather*

55 Ottico

27 Neve

84 Oasi

25 Nero

37 Minio

23 Bruno

Pelle Brevia · Brevia Leather

4209 Perla

4207 Pomice

4205 Creta

4203 Seppia

4202 Bruno

4201 Nero

Pelle Nabuck · Nabuck Leather

C/3424

C/3402

C/3405

C/3408

C/3416

C/3410

C/3401



C/3414

C/3431

CURA E MANUTENZIONE DEL LEGNO

I legni utilizzati per i nostri prodotti sono di altissima qualità e lavorati con la massima maestria.

Le possibili differenze di tonalità o sfumature di colore sono da considerarsi caratteristiche naturali dei materiali e dimostrazione dell'artigianalità di lavorazione.

Per la pulizia quotidiana dei legni naturali, tinti e laccati, si consiglia di utilizzare un panno morbido o in microfibra, inumidito con acqua.

Non utilizzare prodotti spray, cere e prodotti che contengano alcool, solventi o abrasivi.

Pulire le macchie quando sono ancora fresche.

Tutti i prodotti sono realizzati nel rispetto dell'uomo e dell'ambiente.

CURA E MANUTENZIONE DELLA PELLE

Le pelli utilizzate per i nostri prodotti sono di altissima qualità.

Le possibili differenze di tonalità o sfumature di colore sono da considerarsi caratteristiche naturali dei materiali e dimostrazione dell'artigianalità di lavorazione.

Per la pulizia quotidiana di superfici in pelle, si consiglia di utilizzare un panno morbido asciutto o una spazzola morbida.

Periodicamente di possono utilizzare creme specifiche.

Tutte le nostre pelli soddisfano le severe leggi e normative europee riguardanti l'uso e la presenza di PCP, CFC, Cromo (VI) e Azocoloranti nel processo di concia.

Tutti i prodotti sono realizzati nel rispetto dell'uomo e dell'ambiente.

CURA E MANUTENZIONE DEL TESSUTO

I tessuti utilizzate per i nostri prodotti sono di altissima qualità.

Per la pulizia quotidiana di superfici in tessuto, si consiglia di utilizzare un panno morbido asciutto o una spazzola morbida.

CARE AND MAINTENANCE OF WOOD

The wood used for our products are of the highest quality and manufactured with the greatest craftsmanship.

Possible differences in colour tonality or shades are due to the natural characteristics of the materials and are to be considered as proof of artisanal workmanship.

For routine cleaning of natural, stained or lacquered wood, we suggest to use a soft or a microfiber cloth, dampened with water.

Never use spray products, wax or any product containing alcohol, solvent or abrasive.

Clean stains while they are still fresh.

All products are made with respect for the mankind and the environment.

CARE AND MAINTENANCE OF LEATHER

The leather used for our products are of the highest quality.

Possible differences in colour tonality or shades are due to the natural characteristics of the materials and are to be considered as proof of artisanal workmanship.

For routine cleaning of leather surfaces, we suggest to use a soft dry cloth or a soft brush.

Periodically specific products for leather can be used.

All our leather complies with the strict regulation and European directives regarding the use and the presence of PCP, CFC, Chromo (VI) and Azo dyestuffs during the tanning process.

All products are made with respect for the mankind and the environment.

CARE AND MAINTENANCE OF FABRIC

The fabrics used for our products are of the highest quality.

For routine cleaning of leather surfaces, we suggest to use a soft dry cloth or a soft brush.