

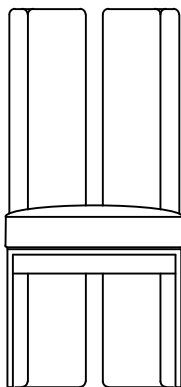
NINA



design by Elena Pancaldi

NINA

design by Elena Pancaldi

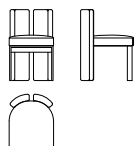


Sedia con struttura realizzata in legno multistrato curvato con imbottitura in poliuretano espanso rivestito in tessuto o velluto. Il basamento è in ottone o in metallo. Disponibile con schienale in due diverse altezze.

Chair with frame made of bent multilayer wood padded with expanded polyurethane foam and upholstered with fabric or velvet. The base is in brass or in metal. The backrest is available in two different heights.

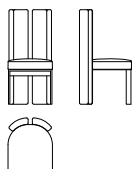
SACA01

	W	D	H
cm	47	56	75
in	19	22	30



SACA02

	W	D	H
cm	47	56	100
in	19	22	39



FINITURE METALLO · METAL FINISHES



Ottone Naturale Satinato

Natural Satin Brass

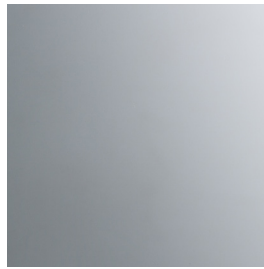
Cod. O



Ottone Brunito Spazzolato a mano

Burnished hand-brushed Brass

Cod. OB

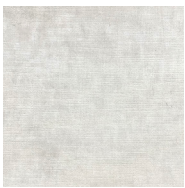


Metallo Cromato

Chromed Metal

VELLUTO · VELVET

Velluto Vegas · Vegas Velvet



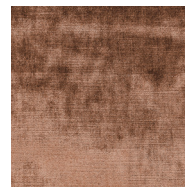
04



06



12



74



03



36



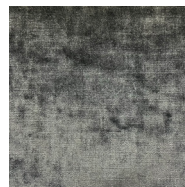
231



233



236



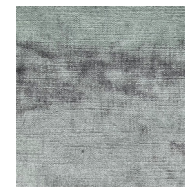
241



67



68



35



51



76



60



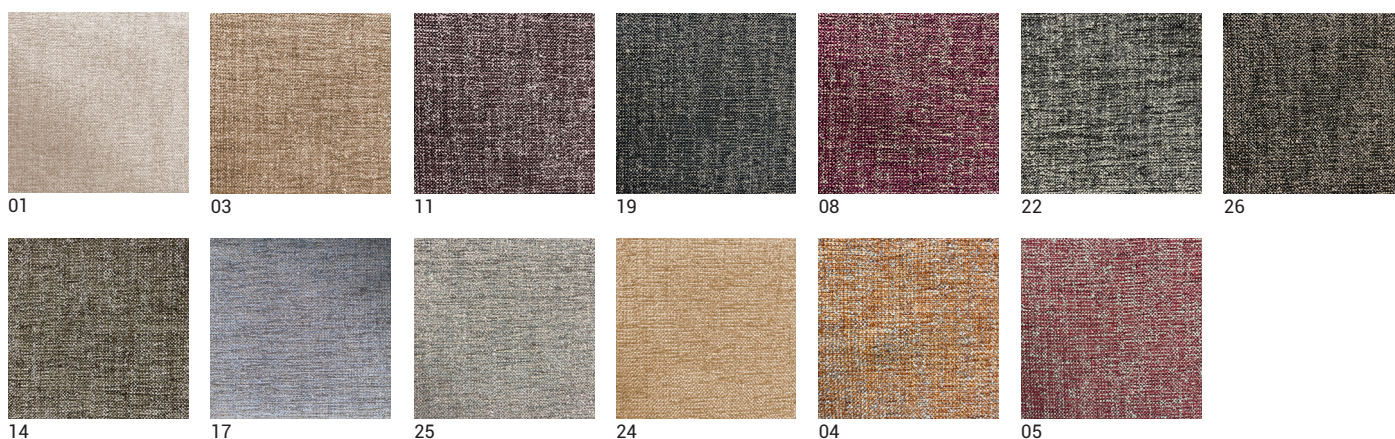
49

TESSUTO · FABRIC

Tessuto Bouclè · Bouclè Fabric



Tessuto Melange · Melange Fabric



CURA E MANUTENZIONE DEL METALLO

I metalli utilizzati per i nostri prodotti sono di altissima qualità. Le possibili differenze di tonalità o sfumature di colore sono da considerarsi caratteristiche dei materiali e dimostrazione dell'artigianalità di lavorazione.

Per la pulizia quotidiana di parti in metallo, acciaio e ottone, si consiglia di utilizzare un panno morbido o in microfibra, inumidito con acqua o con detergenti appropriati.

Non utilizzare prodotti abrasivi o aggressivi. Pulire le macchie quando sono ancora fresche.

CARE AND MAINTENANCE OF METAL

The metal used for our products are of the highest quality. Possible differences in colour tonality or shades are due to the characteristics of the materials and are to be considered as proof of artisanal workmanship.

For routine cleaning of parts in metal, steel and brass, we suggest to use a soft or a microfiber cloth, dampened with water or with specific products.

Never use abrasive or aggressive cleansers. Clean stains while they are still fresh.

CURA E MANUTENZIONE DEL TESSUTO

I tessuti utilizzate per i nostri prodotti sono di altissima qualità. Per la pulizia quotidiana di superfici in tessuto, si consiglia di utilizzare un panno morbido asciutto o una spazzola morbida.

CARE AND MAINTENANCE OF FABRIC

The fabrics used for our products are of the highest quality. For routine cleaning of leather surfaces, we suggest to use a soft dry cloth or a soft brush.